



Make life warmer

Mini Electric Espresso Machine CF-1801BGC



Lees voor gebruik de volgende instructiehandleiding zorgvuldig door om persoonlijk letsel of schade aan de machine te voorkomen.

- Dit product is alleen voor persoonlijk gebruik.
- Controleer na het openen van de verpakking of het product intact is en of alle accessoires compleet zijn.
- Dit product bevat verpakkingszakken en andere kleine accessoires, buiten het bereik van kinderen houden
- Plaats het koffiezetapparaat niet in gas- of elektrische branders, ovens, magnetrons of vaatwassers.
- Voeg geen andere vloeistof toe, zoals melk, behalve water.
- Overschrijd met het toevoegen van water niet het vinkje.
- Maak de machine na elk gebruik schoon. Het wordt niet aanbevolen om het hoofdgedeelte van de machine direct te wassen.
- **Gebruik geen accessoires die niet door het bedrijf worden aanbevolen om schade te voorkomen.**
- Gebruik het apparaat niet meer als de koffiemachine defect is.

BEDIENINGSINSTRUCTIES VOOR DE KOFFIEMACHINE

- Stroomweergavemodus: druk eenmaal per seconde op de knop en de indicator gaat na 3 seconden uit.
- Verwarmingsmodus: druk tweemaal binnen 1 seconde op de knop om te beginnen met verwarmen. De machine geeft een signaal wanneer de koffie klaar is
- Directe extractiemodus: giet heet water in de watertank, druk langer dan 2 seconden op de knop om de extractie te starten.

Spanning	12V, 10A	Power	38W
Batterij capaciteit	2500mAh x3	Pompdruk	18Bar
Capsule	Nespresso Compatible Capsule	Filterkoffie capaciteit	8g
Tankinhoud	60ml(max)	Net Gewicht	780g
Maat	φ 72x220mm	Applicatie	Koffie capsule/ koffie poeder

Accessoires voor koffiopoeder



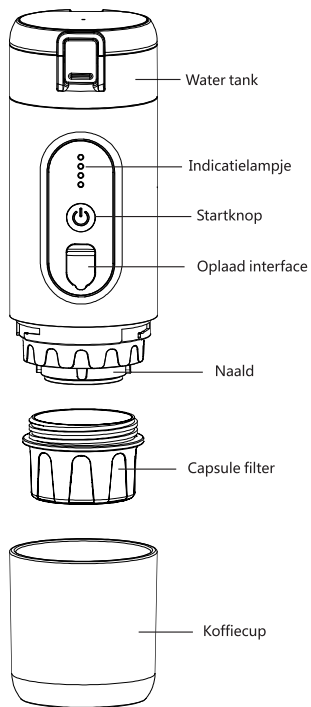
Koffiopoeder filter



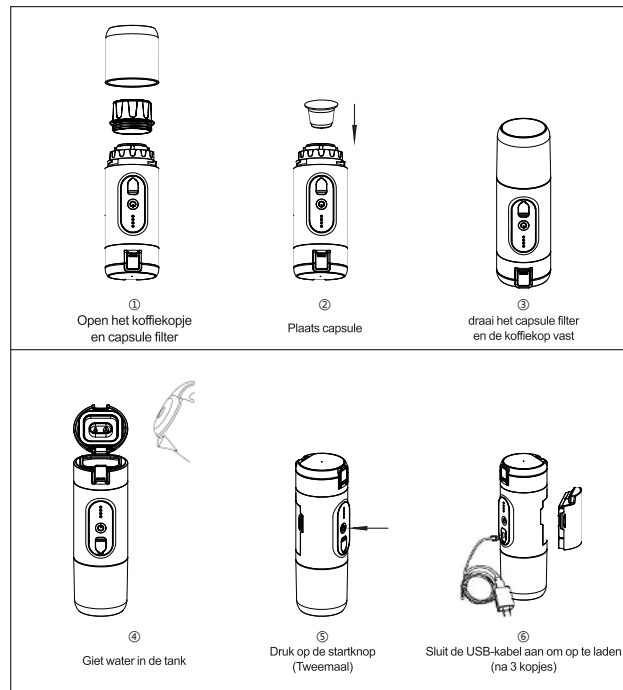
Koffiopoeder mand



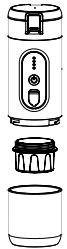
Lepel



Capsule extraction



Poeder extractie



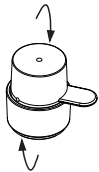
①
Open de beker
en het poederfilter



②
vul de lepel met
gemalen koffie



③
vul de lepel met
gemalen koffie



④
Druk zachtjes op de gemalen koffie
om het gelijkmatig te maken



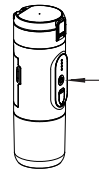
⑤
Plaats het koffiepoeder
mandje in het filter



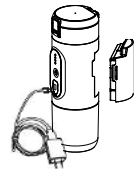
⑥
draai het koffiefilter
en de kop vast



⑦
voeg water toe aan de tank



⑧
Druk op de startknop
(Tweemaal)



⑨
Sluit de USB-kabel aan om op te laden
(Na 3 kopjes)

Coffee capsule accessories



Accessoires voor koffiepoeder

